

新年度授業のご案内

4月5日(金) 新年度スタート!

信学会ゼミナール上田駅前校【小学部】の **ヨコがスゴイ!**

① 中学受験の高い合格実績。

— 佐久長聖中・長野日大中など私立中高一貫校と
屋代高附属中に毎年多数の合格者を輩出しています。

【上田駅前校合格実績】

(平成25年度)
佐久長聖中 20名
(うち東京会場2名)
屋代高附属中 8名
長野日大中 3名
清泉女学院中 1名

② 受験・学習指導に精通した実力派教諭陣。

— 経験豊富な実力ある先生たちが、お子様の勉強をしっかりとサポートします。

③ ひとりひとりの習熟度に応じた、きめ細かい指導。

— お子様の勉強のつまづきを見逃さず、基礎力から応用力まで幅広い学力をつけていきます。

◇ 開講講座と時間割

中学受験コース

(新小4～6年対象)

長聖中・屋代高附属中など、中学受験をめざすコースです。通常授業では受験学力の土台となる基礎学力をじっくり固めつつ、入試レベルの発展的な問題を解く力を養います。さらに「月例テスト」など各種模擬試験を通じ、高度な実践力を鍛えます。

※今年度より「新小5適性検査対策」新設しました。

※受験せず、発展的な学力をつけたいという皆さんも受講できます。

※全学年、ご入会時に「入会テスト」あります。

新小6・受験コース

① 難関私立中クラス (佐久長聖中・長野日大中・清泉女学院中受験対応)

算数・国語(水・金) 17:20～19:10

算数演習・理科・社会(土) 13:00～15:50

② 屋代高附属中クラス (県立中高一貫校受験対応)

算数・国語(水・金) 18:20～20:10

適性検査対策(火) 18:20～20:10

新小5・受験コース

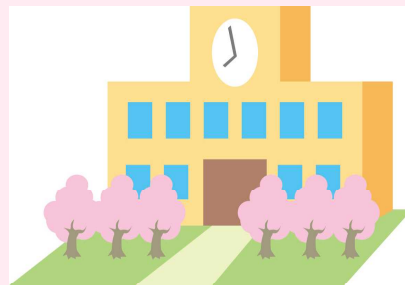
算数・国語(火・木) 17:20～19:10

理科・社会(土) 13:00～14:50

★新設★適性検査対策(木) 19:20～20:10

新小4・受験コース

算数・国語(火・木) 17:20～19:10



国算マスターコース

(新小4～6年対象)

小学校の算数・国語の学習の理解を深め、基礎から応用まで幅広い学力を身につけます。計算ドリル・漢字練習で日ごろの「勉強する習慣」を養い、単元ごとの「レッツ！確認テスト」で学力到達度を確認します。

新小6・国算マスターコース

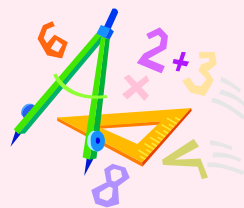
国語(水)・算数(金) 17:20～18:10

新小5・国算マスターコース

国語(金)・算数(水) 17:20～18:10

新小4・国算マスターコース

国語(金)・算数(水) 17:20～18:10



英語コース

(新小4～6年対象)

英語の初歩から始め英語に親しむ「GradeA」から、英検3級の取得をめざす「GradeE」まで、習熟度に応じた5つのクラスを用意しました。「読む・書く・聞く・話す」スキルをバランスよく身につけ、中学英語の基礎固めをします。

※GradeA～Dは国算マスターコースと連続受講していただける時間帯です。

GradeA【新小4初心者】(金) / GradeB【新小5・6初心者】(水) / GradeC【英検5級レベル】(水)

GradeD【英検4級レベル】(水) / GradeE【英検3級レベル】(月)

時間(各曜日)18:20～19:10 ※新小6受験科でGradeCを受講する人は(月)17:20～18:10となります。

のびのび教室

(新小1～3年対象)

国語・算数の級別教材を使用した個別指導。ひとりひとりのペースにあわせて楽しく学べます。

(火・木)15:00～18:00の間で40分間

◇諸費用

★入会金 通常5,000円 → 早期入室特典として 2,500円 (4/10申込分まで)

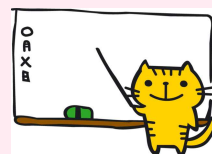
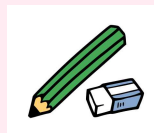
※なお、信学会幼稚園卒園生、のびのび・専科生、冬期・春期講習受講生は0円とさせていただきます。

★授業料(月額/テキスト代は初回月のみ)

【コース・学年】		【授業料】 (月額)	【テキスト代】 (初回月のみ)
受験(新小6)	難関私立中クラス	26,000円	13,000円
	屋代高附属中クラス	22,000円	10,300円
受験(新小5)	国算+理社	22,000円	10,600円
	国算+適性対策	20,000円	8,600円
	国算のみ	16,000円	6,600円
受験(新小4)	国算	16,000円	5,400円
国算マスターコース(全学年)		11,000円	6,400円
英語コース(GradeA-E)		6,000円	1,500～2,500円
国算マスターコース+英語コース(※セット受講)		13,000円	7,900～8,900円
のびのび教室		【授業料のみ】(小1・2)6,300円(小3)7,300円	

★その他 ・コースによっては1教科のみの受講もできます。

・ご兄弟姉妹で同時に信学会教室に通室される場合は、授業料が減額になります(兄弟減免)。



◇お申し込み方法

お電話等で「入会面談」のご予約をしていただき、面談当日にお子様と保護者の方と一緒にご来校下さい。

お問い合わせ・無料体験学習のお申し込み・入会面談のご予約等は、
信学会上田事務所(Tel.0268-22-5588)までお気軽にどうぞ。